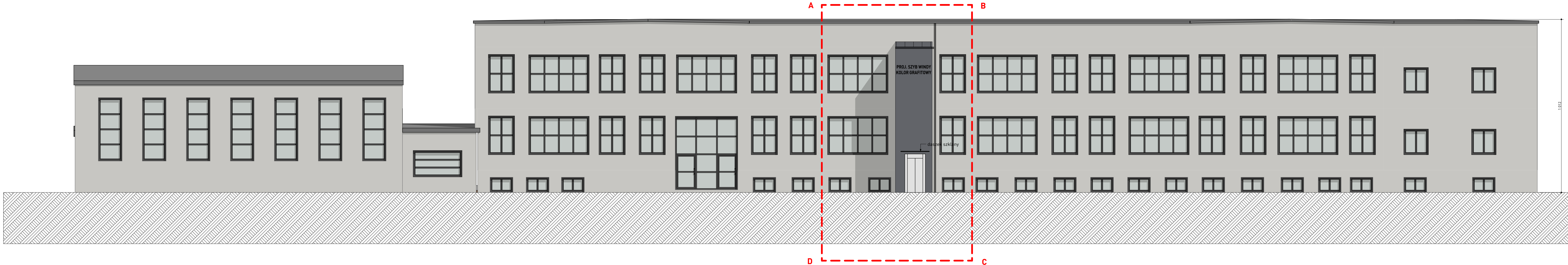


ELEWACJA POŁUDNIOWA

SKALA 1:100



Legenda



zakres opracowania projektu

A ... D

punkty narożne granic opracowania

Wzrostła z pomocą... Wzrostła z pomocą... Wzrostła z pomocą... Wzrostła z pomocą... Wzrostła z pomocą... Wzrostła z pomocą... Wzrostła z pomocą...	Rewizja nr/data:	Temat rewizji - krótki opis:	
	Jednostka Projektowa:	UL. Krakowska 21 32-065 Kreszowice	
	Nazwa Inwestora:	Gmina Wolbrom ul. Krakowska 1 32-340 Wolbrom	
	Nazwa obiektu budowlanego:	Remont i przebudowa części budynku szkoły podstawowej w Wolbromiu	
	Adres obiektu budowlanego:	Wolbrom, ul. Pod Lasem 2, gmina Wolbrom	Nr działek inwestycji: 5126
	Branda:	ARCHITEKTURA	Nr projektu: 656/PA-K/03/2025
	Funkcja:	Imię i nazwisko: mgr inż. arch. Grażyna Kuźniar	Podpis: 2025 r. marzec
Rysunek opracował:		Nazwa Rysunku: ELEWACJA POŁUDNIOWA	Skala: 1:100